

# PROMOCIÓN VERANO

## OFERTA ESPECIAL CCOO Sanitat

MÁSTERES DE FORMACIÓN PERMANENTE

400€

ESPECIALISTAS UNIVERSITARIOS

200€

EXPERTOS UNIVERSITARIOS

136€

# MÁSTERES DE FORMACIÓN PERMANENTE, ESPECIALISTAS UNIVERSITARIOS Y EXPERTOS UNIVERSITARIOS

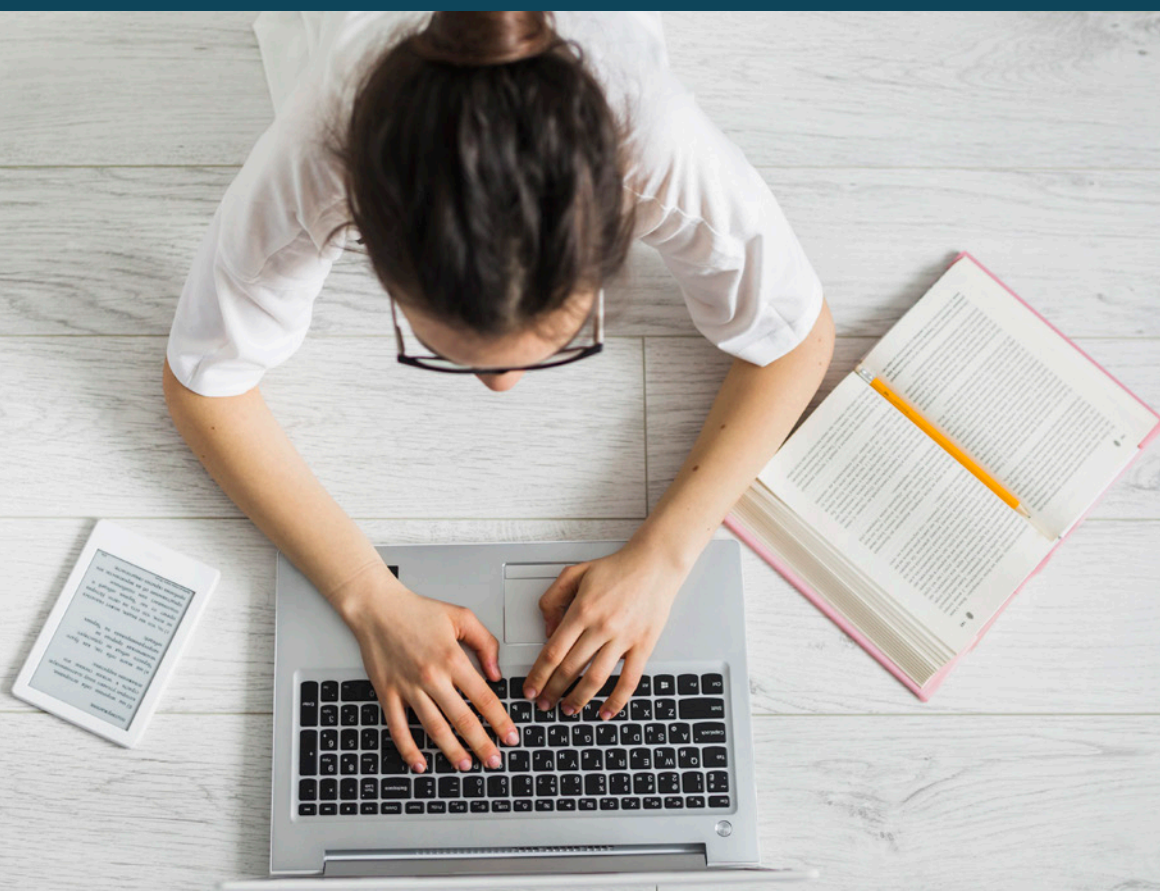
Títulos Propios acreditados por la  
Universidad Europea Miguel de Cervantes

**Descuentos especiales durante todo el año,  
sobre los precios oficiales.**

**INFORMÁTE EN LA WEB:  
[WWW.BACFORMACION.COM](http://WWW.BACFORMACION.COM)**



*Fórmate con nuestros **Títulos Propios de Formación Permanente**  
impartidos por los mejores profesionales.*



Universidad Europea  
Miguel de Cervantes

## ANTES DE MATRICULARTE

### DIPLOMAS

Una vez finalizada la formación favorablemente, desde BAC Formación se colgará en el panel de control de la plataforma del alumna/o un justificante de haber llevado a cabo con éxito el título correspondiente cursado. En este documento se especificarán además de los datos de alumna/o, los datos específicos del Título Propio/Formación Permanente y la edición, como son fechas de inicio y fin, créditos.

Este documento se lo facilitará BAC formación.

Las tasas de Expedición del Título Propio/Formación Permanente de Máster de Formación Permanente, Especialista Universitario o Experto Universitario por parte de la Universidad Europea Miguel de Cervantes no están incluidas en el precio de la Matrícula.

Una vez finalizado el título favorablemente y cerradas las actas, también se colgará en el panel de control del alumna/o un documento, junto con una serie de instrucciones para poder solicitar cualquiera de las tres modalidades de documento acreditativo de la Universidad Europea Miguel de Cervantes.

- Diploma
- Certificado Académico
- Programa con las asignaturas

Esta petición es opcional por parte del alumno en función de sus necesidades y no tiene fecha de caducidad. Detallamos a continuación precios y tiempo de expedición de estos documentos:

#### DIPLOMA

Importe: 155 Euros

Tiempo de expedición: Entre 6 y 9 meses.  
(Desde que el alumno lleva a cabo la petición).

#### CERTIFICADO

Importe: 45 Euros

Tiempo de expedición: Entre 3 y 6 meses.  
(Desde que el alumno lleva a cabo la petición).

#### PROGRAMA

Importe: 45 Euros

Tiempo de expedición: Entre 3 y 6 meses.  
(Desde que el alumno lleva a cabo la petición).

\* Lo habitual es que la Universidad tarde el rango mínimo para la expedición de cualquiera de estos documentos.

\* Las tasas de Expedición del Título Propio/Formación Permanente de Máster de Formación Permanente, Especialista Universitario o Experto Universitario por parte de la Universidad Europea Miguel de Cervantes no están incluidas en el precio de la Matrícula, y se tramitan con la propia Universidad.





# MÁSTER

## MÁSTER DE FORMACIÓN PERMANENTE EN URGENCIAS Y EMERGENCIAS



### OBJETIVOS

60 CRÉDITOS (UEMC)

El objetivo de este Máster es impulsar la formación en medicina de urgencias y emergencias de profesionales capaces de gestionar y dar respuesta a los problemas que se presenten en aquellas circunstancias en las cuales la vida del paciente o su salud pueda desequilibrarse.

Capacitar para analizar e intervenir sobre los problemas de salud y los factores de riesgo desde una óptica de promoción de la salud, no sólo en un nivel preventivo, sino en los tres niveles clásicos. Adquirir los conocimientos y la destreza en métodos y técnicas de la medicina de urgencias-emergencias, así como su organización, tanto desde un punto de vista cuantitativo como cualitativo.

Conocer los procesos básicos en la medicina de urgencia y emergencia en la búsqueda de una atención óptima basada en la calidad asistencial y organizativa.

# CONTENIDOS

## MÓDULO 1:

SOPORTE VITAL (12 ECTS)

## MÓDULO 2:

TÉCNICAS INSTRUMENTALES EN URGENCIAS Y EMERGENCIAS (12 ECTS)

## MÓDULO 3:

URGENCIAS Y EMERGENCIAS RESPIRATORIAS (9,6 ECTS)

## MÓDULO 4:

URGENCIAS CARDIOVASCULARES (9,6 ECTS)

## MÓDULO 5:

URGENCIAS Y EMERGENCIAS DEL APARATO DIGESTIVO (8,4 ECTS)

## MÓDULO 6:

URGENCIAS NEFROUROLÓGICAS (8,4 ECTS)



### TASAS DE MATRICULACIÓN: ~~1500€~~ (400€)

Consulta promociones especiales en la web:  
[www.mastersegs.com](http://www.mastersegs.com)

### FORMAS DE PAGO:

- Pago único
- Pago fraccionado sin intereses:  
1º plazo: Mes de matriculación  
2º plazo: Tercer mes

### CONVOCATORIA:

Bimensual (Matrícula abierta todo el año)  
Próximas ediciones:  
**10 de octubre de 2022**  
Duración: 7,5 meses  
60 Créditos ECTS - 1500 horas  
Metodología online / Contenidos en PDF  
Idioma: Castellano

### TÍTULO PROPIO/FORMACIÓN PERMANENTE:

Acreditado por la Universidad Europea Miguel de Cervantes

### TÍTULO OBTENIDO:

Máster de Formación Permanente en urgencias y emergencias

\*Las tasas de expedición de Diplomas y Certificados no se encuentran incluidos en los precios de matrícula. Consulte la información mostrada en la página 3.

### REQUISITOS:

- DNI, NIF o NIE, (debe mostrarse fecha y localidad de nacimiento).
- Titulación oficial obtenida, (por ambas caras) o Certificación supletoria en el caso de que todavía no tenga el diploma.
- Impreso Solicitud de matrícula firmado.
- Impreso Autorización de datos firmado.

\* (La Certificación Supletoria es un documento que expide la Universidad que acredita provisionalmente la superación de unos determinados estudios oficiales, esta certificación surte en el territorio nacional los mismos efectos legales que la posesión del título definitivo).

# MÁSTER

## MÁSTER DE FORMACIÓN PERMANENTE EN GERONTOLOGÍA Y SALUD EN LA TERCERA EDAD



### OBJETIVOS

60 CRÉDITOS (UEMC)

Promover la formación profesional en el ámbito de la Geriátrica y la Gerontología es uno de los objetivos del “Máster en Gerontología y Salud en la tercera Edad”, al igual que la adopción de medidas futuras ante el proceso de envejecimiento de la población.

Por ello, se ha considerado que hay una necesidad urgente de ampliar la formación en Geriátrica y Gerontología para todos los profesionales de la salud y del sector de los servicios sociales, y este Máster pretende ser un recurso y una guía para dotar a los diferentes profesionales de las nociones y técnicas necesarias para abordar de una manera completa el cuidado y la atención de las personas mayores.

Este es nuestro reto, nuestro objetivo, mejorar la calidad de vida desde una perspectiva global e interdisciplinar que favorezca el aumento de la esperanza de vida de nuestros mayores, porque “No se trata de añadir años a la vida, sino de dar vida a los años”.



# CONTENIDOS

## ÁREA SOCIOEDUCATIVA (20 ECTS)

MÓDULO 1. ESTUDIO DE LA CALIDAD DE VIDA EN LA TERCERA EDAD (10 ECTS)

MÓDULO 2. MARCO LEGAL DE PROTECCIÓN SOCIAL DEL ADULTO MAYOR (5 ECTS)

MÓDULO 3. GESTIÓN Y ADMINISTRACIÓN GERONTOLÓGICA (5 ECTS)

## ÁREA PSICOLÓGICA (20 ECTS)

MÓDULO 1. NEUROPSICOLOGÍA (10 ECTS)

MÓDULO 2. PSICOPATOLOGÍA (10 ECTS)

## ÁREA DE SALUD (20 ECTS)

MÓDULO 1. ENFERMERÍA (10 ECTS)

MÓDULO 2. MÉDICO (10 ECTS)



### TASAS DE MATRICULACIÓN: ~~1500€~~ (400€)

Consulta promociones especiales en la web:  
[www.mastersegs.com](http://www.mastersegs.com)

### FORMAS DE PAGO:

- Pago único
- Pago fraccionado sin intereses:  
1º plazo: Mes de matriculación  
2º plazo: Tercer mes

### CONVOCATORIA:

Bimensual (Matrícula abierta todo el año)  
Próximas ediciones:  
**10 de octubre de 2022**  
Duración: 8,5 meses  
60 Créditos ECTS - 1500 horas  
Metodología online / Contenidos en PDF  
Idioma: Castellano

### TÍTULO PROPIO/FORMACIÓN PERMANENTE:

Acreditado por la Universidad Europea Miguel de Cervantes

### TÍTULO OBTENIDO:

Máster de Formación Permanente en Gerontología y Salud en la Tercera Edad

\*Las tasas de expedición de Diplomas y Certificados no se encuentran incluidos en los precios de matrícula. Consulte la información mostrada en la página 3.

### REQUISITOS:

- DNI, NIF o NIE, (debe mostrarse fecha y localidad de nacimiento).
- Titulación oficial obtenida, (por ambas caras) o Certificación supletoria en el caso de que todavía no tenga el diploma.
- Impreso Solicitud de matrícula firmado.
- Impreso Autorización de datos firmado.

\*(La Certificación Supletoria es un documento que expide la Universidad que acredita provisionalmente la superación de unos determinados estudios oficiales, esta certificación surte en el territorio nacional los mismos efectos legales que la posesión del título definitivo).

# ESPECIALISTAS UNIVERSITARIOS

## ESPECIALISTA UNIVERSITARIO EN SEGURIDAD, CALIDAD E HIGIENE ALIMENTARIA EN COLECTIVIDADES



**OBJETIVOS**

**30 CRÉDITOS (UEMC)**

El objetivo general de este Especialista Universitario es dotar a los participantes de una formación técnica en el ámbito de la seguridad alimentaria, adquiriendo conocimientos sobre la normativa actual aplicable a la actividad.

Actualmente el cumplimiento estricto de los requisitos legales y la adopción de normas voluntarias garantizan a las empresas la obtención de alimentos inocuos y proporcionan la seguridad ante los consumidores. Para ello deben tener implantados sistemas de autocontrol eficaces que permitan a su vez la auditoria y seguimiento oficial por parte de las autoridades sanitarias.

El curso aborda diferentes contenidos en el marco de la seguridad alimentaria para que los profesionales puedan asesorar e implantar sistemas de autocontrol y las certificaciones de sistemas de seguridad alimentaria.



# CONTENIDOS

## MÓDULO 1. ALIMENTOS. CALIDAD, TRANSFORMACIÓN, CONSERVACIÓN Y TÉCNICAS DE ELABORACIÓN (10 ECTS)

1. Productos de origen animal. Clasificaciones. Criterios de calidad. Transformación, conservación y técnicas de elaboración.
2. Productos de origen no animal. Clasificaciones. Criterios de calidad. Transformación, conservación y técnicas de elaboración.
3. Alteración y contaminación de los alimentos. Conceptos, causas y factores contribuyentes.
4. Fuentes de contaminación de alimentos: físicas, químicas y biológicas.
5. Principales factores que contribuyen al crecimiento bacteriano.
6. Principales Enfermedades de origen alimentario. Epidemiología.

## MÓDULO 2. PRINCIPIOS Y REQUISITOS DE ASEGURAMIENTO DE LA HIGIENE ALIMENTARIA (10 ECTS)

1. Autocontrol en seguridad alimentaria basado en el sistema de APPCC: planes prerrequisitos.

2. Plan de locales, instalaciones, equipos y utillaje.
3. Plan de mantenimiento de la cadena de frío.
4. Plan de control de agua.
5. Plan de control de limpieza y desinfección.
6. Plan de control de plagas y animales indeseados.
7. Plan de control de proveedores.
8. Plan de control de formación y capacitación del personal manipulador.
9. Plan de control de trazabilidad.
10. Plan de control de alérgenos.
11. Plan de control de subproductos y residuos.
12. Plan de transporte.

## MÓDULO 3. SISTEMAS DE GESTIÓN DE LA CALIDAD Y SEGURIDAD ALIMENTARIA (10 ECTS)

1. Sistema APPCC
2. Normas ISO 22000
3. Norma de calidad BRC
4. Norma de calidad IFS



### TASAS DE MATRICULACIÓN: 750€ (200€)

Consulta promociones especiales en la web:  
[www.mastersegs.com](http://www.mastersegs.com)

### FORMAS DE PAGO:

- Pago único
- Pago fraccionado sin intereses:  
1º plazo: Mes de matriculación  
2º plazo: Tercer mes

### CONVOCATORIA:

Bimensual (Matrícula abierta todo el año)  
Próximas ediciones:  
**10 de octubre de 2022**  
Duración: 4 meses  
30 Créditos ECTS - 750 horas  
Metodología online / Contenidos en PDF  
Idioma: Castellano

### TÍTULO PROPIO/FORMACIÓN PERMANENTE:

Acreditado por la Universidad Europea Miguel de Cervantes

### TÍTULO OBTENIDO:

Especialista Universitario en Seguridad, Calidad e Higiene Alimentaria en Colectividades

\*Las tasas de expedición de Diplomas y Certificados no se encuentran incluidos en los precios de matrícula. Consulte la información mostrada en la página 3.

### REQUISITOS:

- DNI, NIF o NIE, (debe mostrarse fecha y localidad de nacimiento).
- Titulación oficial obtenida, (por ambas caras) o Certificación supletoria en el caso de que todavía no tenga el diploma.
- Impreso Solicitud de matrícula firmado.
- Impreso Autorización de datos firmado.

\*(La Certificación Supletoria es un documento que expide la Universidad que acredita provisionalmente la superación de unos determinados estudios oficiales, esta certificación surte en el territorio nacional los mismos efectos legales que la posesión del título definitivo).

# ESPECIALISTAS UNIVERSITARIOS

## ESPECIALISTA UNIVERSITARIO EN INGLÉS PARA PROFESIONALES SANITARIOS



### OBJETIVOS

30 CRÉDITOS (UEMC)

Adquirir el nivel intermedio superior (B2) de inglés es uno de los objetivos a nivel general de este título de Especialista Universitario.

Una vez obtenido este nivel de la lengua inglesa, el alumno se centrará en poder aplicarlo en el sector sanitario, ya sea con el propósito de trabajar en el extranjero, como de poder comunicarse con pacientes y familiares de lengua extranjera en cualquiera de los servicios de los centros sanitarios nacionales.

El alumno obtendrá el nivel del idioma inglés acorde a las exigencias académicas y profesionales requeridas en empresas con vacantes en puestos sanitarios

A la finalización de este curso quedará plenamente capacitado para trabajar en un contexto de habla inglesa en el ámbito sanitario.

# CONTENIDOS

## MÓDULO I. INGLÉS NIVEL B1

1. Home and family
2. Student days and job seeking
3. Having fun!
4. Living planet
5. Good friends
6. Film and television
7. Cars and cities
8. Getting to know each other
9. Fit and well
10. Unusual tastes
11. Saving the environment
12. Criminal records

## MÓDULO II. INGLÉS NIVEL B2

1. Family matters
2. Let's grab bite!
3. Going places

4. Taking time out
5. Career moves
6. Mind and body
7. Spending money
8. A glamorous life
9. The force of nature
10. Futuristic view

## MÓDULO III - INGLÉS PARA PERSONAL SANITARIO

1. Medical personnel and health care services
2. Medical education
3. Patient's admission
4. The human body
5. Systems, symptoms and diseases I
6. Systems, symptoms and diseases II
7. Investigations
8. Explaining



### TASAS DE MATRICULACIÓN: ~~750€~~ (200€)

Consulta promociones especiales en la web:  
[www.mastersegs.com](http://www.mastersegs.com)

### FORMAS DE PAGO:

- Pago único
- Pago fraccionado sin intereses:  
1º plazo: Mes de matriculación  
2º plazo: Tercer mes

### CONVOCATORIA:

Bimensual (Matrícula abierta todo el año)  
Próximas ediciones:  
**10 de octubre de 2022**  
Duración: 5 meses  
30 Créditos ECTS - 750 horas  
Metodología online / Contenidos en PDF  
Idioma: Castellano

### TÍTULO PROPIO/FORMACIÓN PERMANENTE:

Acreditado por la Universidad Europea Miguel de Cervantes

### TÍTULO OBTENIDO:

Especialista Universitario en Inglés para Profesionales Sanitarios

\*Las tasas de expedición de Diplomas y Certificados no se encuentran incluidos en los precios de matrícula. Consulte la información mostrada en la página 3.

### REQUISITOS:

- DNI, NIF o NIE, (debe mostrarse fecha y localidad de nacimiento).
- Titulación oficial obtenida, (por ambas caras) o Certificación supletoria en el caso de que todavía no tenga el diploma.
- Impreso Solicitud de matrícula firmado.
- Impreso Autorización de datos firmado.

\*(La Certificación Supletoria es un documento que expide la Universidad que acredita provisionalmente la superación de unos determinados estudios oficiales, esta certificación surte en el territorio nacional los mismos efectos legales que la posesión del título definitivo).



# ESPECIALISTAS UNIVERSITARIOS

## ESPECIALISTA UNIVERSITARIO EN VIOLENCIA DE GÉNERO



### OBJETIVOS

30 CRÉDITOS (UEMC)

Según la ONU, entre el 25% y el 50% de las mujeres de todo el mundo sufren malos tratos por parte de hombres de su entorno familiar o su pareja.

La falta de concienciación e implicación, e incluso el rechazo social a cuestiones relacionadas con el feminismo y la igualdad suponen una importante barrera en los avances hacia la igualdad de las mujeres, y una difícil limitación para las políticas públicas. Es fundamental que sean cada vez más las personas y profesionales dispuestos a cuestionar el modelo social en el que las mujeres son blanco de discriminación y violencia.

La educación ha de darse de forma transversal en todos los sectores y ramas profesionales, desde el ámbito sanitario al jurídico, pasando por los cuerpos de seguridad, el sistema educativo, los servicios sociales y los medios de comunicación, creando una red interprofesional que asegure un tratamiento integral de las situaciones de violencia contra la mujer.

Este curso proporciona a profesionales y personas con interés en el tema, las claves para comprender las características, el origen, las consecuencias y factores implicados en la violencia de género, así como el marco jurídico y legal, y así poder contribuir a alcanzar una sociedad más igualitaria.

Además de disponer de una visión generalizada de los protocolos de actuación de los distintos operadores que intervienen en la detección, prevención y protección integral de las víctimas de violencia de género.

# CONTENIDOS

## **MÓDULO 1. VIOLENCIA Y GÉNERO. CONCEPTUALIZACIÓN Y CARACTERÍSTICAS (5 ECTS)**

1. Socialización y género.
2. Conceptualización de la violencia de género.
3. Teorías aplicadas a la violencia de género.
4. Micromachismos y nuevas masculinidades.
5. Mitos acerca de la violencia de género. El mito del amor romántico.
6. Feminismo: aportes y visión histórica.

## **MÓDULO 2. FACTORES Y ACTORES EN LA VIOLENCIA DE GÉNERO (5 ECTS)**

1. Factores de riesgo.
2. Factores implicados: lenguaje y medios de comunicación.
3. Colectivos vulnerables a la violencia de género: la mujer inmigrante y sus hijos e hijas.
4. El agresor.
5. La víctima.
6. Repercusiones de la violencia de género en los hijos e hijas.

## **MÓDULO 3. IGUALDAD Y PREVENCIÓN DE LA VIOLENCIA (5 ECT)**

1. Contextualización de la desigualdad: principales ámbitos.
2. Planes de igualdad: Políticas de igualdad de oportunidades en el marco europeo, estatal y autonómico.

3. Conciliación y corresponsabilidad.
4. Sensibilización y prevención de la violencia de género y la desigualdad.

## **MÓDULO 4. ÁREA JURÍDICA Y ASISTENCIAL. (5 ECT)**

1. La pirámide legal de protección a la víctima de violencia de género.
2. La Ley de Protección Integral 1/2004 a la víctima de violencia de género
3. Legislación a nivel europeo sobre violencia de género.
4. Nuevas disposiciones en el marco de la lucha contra la violencia contra la mujer.
5. Plan de estado de lucha contra la violencia de género
6. Área asistencial de la víctima de violencia de género. Principales recursos para las víctimas.

## **MÓDULO 5. PROTOCOLOS DE ACTUACIÓN. (10 ECTS)**

1. Actuación ante la violencia de género en el ámbito educativo.
2. Actuación ante la violencia de género en el ámbito sanitario.
3. Actuación ante la violencia de género en el ámbito local.
4. Aproximación al tratamiento Penal, Procesal y Policial de la violencia de género.
5. Las Fuerzas y Cuerpos de Seguridad y los Órganos judiciales ante la violencia de género.
6. Área asistencial de la víctima de violencia de género. Principales recursos para las víctimas.



### **TASAS DE MATRICULACIÓN: 750€ (200€)**

Consulta promociones especiales en la web:  
[www.mastersegs.com](http://www.mastersegs.com)

### **FORMAS DE PAGO:**

- Pago único
- Pago fraccionado sin intereses:  
1º plazo: Mes de matriculación  
2º plazo: Tercer mes

### **CONVOCATORIA:**

Bimensual (Matrícula abierta todo el año)  
Próximas ediciones:  
**10 de octubre de 2022**  
Duración: 4 meses  
30 Créditos ECTS - 750 horas  
Metodología online / Contenidos en PDF  
Idioma: Castellano

### **TÍTULO PROPIO/FORMACIÓN PERMANENTE:**

Acreditado por la Universidad Europea Miguel de Cervantes

### **TÍTULO OBTENIDO:**

Especialista Universitario en Violencia de Género

\*Las tasas de expedición de Diplomas y Certificados no se encuentran incluidos en los precios de matrícula. Consulte la información mostrada en la página 3.

### **REQUISITOS:**

- DNI, NIF o NIE, (debe mostrarse fecha y localidad de nacimiento).
- Titulación oficial obtenida, (por ambas caras) o Certificación supletoria en el caso de que todavía no tenga el diploma.
- Impreso Solicitud de matrícula firmado.
- Impreso Autorización de datos firmado.

\*(La Certificación Supletoria es un documento que expide la Universidad que acredita provisionalmente la superación de unos determinados estudios oficiales, esta certificación surte en el territorio nacional los mismos efectos legales que la posesión del título definitivo).

# ESPECIALISTAS UNIVERSITARIOS

## ESPECIALISTA UNIVERSITARIO EN INTERVENCIÓN CON VÍCTIMAS DE VIOLENCIA DE GÉNERO Y AGRESORES DE PAREJA



**OBJETIVOS**

**30 CRÉDITOS (UEMC)**

Con este curso se pretende ahondar en la comprensión de la violencia de género desde el punto de vista de los protagonistas; conocer el funcionamiento del agresor y la situación en la que se encuentra la víctima.

Junto con la exposición de la intervención con ambos colectivos, se enfocan los objetivos de esta formación en la adquisición de habilidades de detección, prevención, protección e intervención con víctimas de violencia de género y agresores de pareja.



# CONTENIDOS

## MÓDULO 1. VÍCTIMAS DE VIOLENCIA DE GÉNERO. (6 ECTS)

1. El fenómeno de la violencia de género.
2. ¿Por qué mantienen la relación de pareja?
3. Cronificación y escalada de la violencia.
4. Impacto de la violencia de género en las mujeres y sus hijos/as.
5. ¿Por qué algunas mujeres no denuncian?
6. Otras formas de violencia sobre la mujer.

## MÓDULO 2. INTERVENCIÓN CON MUJERES VÍCTIMAS DE VIOLENCIA DE GÉNERO. (6 ECTS)

1. Fundamentación. Marco Teórico.
2. Objetivos y metodología.
3. Habilidades de intervención con víctimas de violencia de género.
4. Entrevista con la víctima.
5. Unidades de Intervención Terapéutica.

## MÓDULO 3. EL AGRESOR DE PAREJA. (6 ECTS)

1. ¿Por qué hay hombres que maltratan?
2. Características de los agresores de pareja.
3. Clasificación y tipologías.

4. Herramientas para conocer las características del agresor: cómo se va a comportar.
5. Habilidades de interacción con el maltratador.
6. Entrevista con el agresor de pareja.

## MÓDULO 4. INTERVENCIÓN CON EL AGRESOR DE PAREJA. (6 ECTS)

1. Fundamentación. Modelos teóricos.
2. Objetivos y metodología.
3. Motivación y adherencia al tratamiento.
4. Unidades de Intervención Terapéutica.
5. ¿Sirve de algo el tratamiento?

## MÓDULO 5. INSTRUMENTOS DE EVALUACIÓN Y GESTIÓN DEL RIESGO. (6 ECTS)

1. El Sistema VIOGÉN de seguimiento integral de los casos de violencia de género.
2. La recogida de datos que permitan informar sobre los indicadores de la valoración de riesgo.
3. Procedimiento para la Valoración Policial del Riesgo: VPR y VPER.
4. Otras herramientas para la estimación del riesgo.
5. Gestión de la seguridad de las víctimas de violencia de género. Las medidas policiales de protección.



### TASAS DE MATRICULACIÓN: 750€ (200€)

Consulta promociones especiales en la web:  
[www.mastersegs.com](http://www.mastersegs.com)

### FORMAS DE PAGO:

- Pago único
- Pago fraccionado sin intereses:  
1º plazo: Mes de matriculación  
2º plazo: Tercer mes

### CONVOCATORIA:

Bimensual (Matrícula abierta todo el año)  
Próximas ediciones:  
**10 de octubre de 2022**  
Duración: 4 meses  
30 Créditos ECTS - 750 horas  
Metodología online / Contenidos en PDF  
Idioma: Castellano

### TÍTULO PROPIO/FORMACIÓN PERMANENTE:

Acreditado por la Universidad Europea Miguel de Cervantes

### TÍTULO OBTENIDO:

Especialista Universitario en Intervención con víctimas de Violencia de Género y Agresores de Pareja.

\*Las tasas de expedición de Diplomas y Certificados no se encuentran incluidos en los precios de matrícula. Consulte la información mostrada en la página 3.

### REQUISITOS:

- DNI, NIF o NIE, (debe mostrarse fecha y localidad de nacimiento).
- Titulación oficial obtenida, (por ambas caras) o Certificación supletoria en el caso de que todavía no tenga el diploma.
- Impreso Solicitud de matrícula firmado.
- Impreso Autorización de datos firmado.

\*(La Certificación Supletoria es un documento que expide la Universidad que acredita provisionalmente la superación de unos determinados estudios oficiales, esta certificación surte en el territorio nacional los mismos efectos legales que la posesión del título definitivo).

# ESPECIALISTAS UNIVERSITARIOS

## ESPECIALISTA UNIVERSITARIO EN INMUNOLOGÍA CLÍNICA



### OBJETIVOS

30 CRÉDITOS (UEMC)

Actualmente el campo de la inmunología está centrando la atención, debido a creciente oleada de enfermedades infecciosas emergentes y zoonóticas, que podrían llegar a preocupar seriamente la integridad de la especie humana, como se ha visto con la pandemia provocada por el coronavirus SARS-CoV-2.

La importancia de comprender la actuación de nuestro sistema defensivo dentro del organismo, y su enfrentamiento a los agentes infecciosos, es vital para conseguir las vacunas y tratamientos que los combatan. Para ello se debe profundizar en el estudio y conocimiento del sistema inmune y su funcionamiento, con el objetivo de mejorar el trabajo en la práctica clínica.

El curso aborda diferentes contenidos en el marco de la inmunología clínica para que los profesionales sanitarios puedan adquirir los conocimientos necesarios que permitan ejercer de forma efectiva sus labores tanto en la atención primaria y especializada, como en los laboratorios clínicos y de investigación. Pretende dotar a los participantes de una formación técnica en el ámbito de la inmunología clínica, adquiriendo conocimientos sobre el sistema inmune, su función, los trastornos que puede padecer y las terapias basadas en su modulación.

# CONTENIDOS

## MÓDULO I. SISTEMA INMUNE Y FUNCIÓN REGULADORA. (6 ECTS)

- Unidad Formativa 1  
Composición del sistema inmune. (2 ECTS)
- Unidad Formativa 2  
Regulación de la función inmunitaria. (4 ECTS)

## MÓDULO II. TÉCNICAS Y PROCEDIMIENTOS DE EVALUACIÓN. (6 ECTS)

- Unidad formativa 1  
Fundamentos de las técnicas inmunológicas. (1,5 ECTS)
- Unidad formativa 2  
Inmunoensayos con marcadores. (2 ECTS)
- Unidad formativa 3  
Técnicas de diagnóstico molecular en inmunogenética. (1,5 ECTS)
- Unidad formativa 4  
Técnicas automatizadas. (1 ECTS)

## MÓDULO III. TRASTORNOS DEL SISTEMA INMUNITARIO. (6 ECTS)

- Unidad formativa 1  
Tolerancia inmunológica y autoinmunidad. (1,5 ECTS)
- Unidad formativa 2  
Hipersensibilidad. (1 ECTS)
- Unidad formativa 3  
Inmunidad frente a tumores y trasplantes. (1 ECTS)

- Unidad formativa 4  
Inmunodeficiencias. (1 ECTS)
- Unidad formativa 5  
Enfermedades inmunoproliferativas. (1,5 ECTS)

## MÓDULO IV. INMUNOTERAPIA. (12 ECTS)

- Unidad formativa 1  
Vacunas. (1,5 ECTS)
- Unidad formativa 2  
Tratamiento con inmunoglobulinas: "plasma hiperinmune". (1 ECTS)
- Unidad formativa 3  
Fármacos antialérgicos. (1 ECTS)
- Unidad formativa 4  
Tratamiento de patologías respiratorias. (1,5 ECTS)
- Unidad formativa 5  
Terapia inmunoestimulante frente a tumores. (1,5 ECTS)
- Unidad formativa 6  
Terapia inmunomoduladora frente a infecciones. (1 ECTS)
- Unidad formativa 7  
Fármacos citostáticos. (1 ECTS)
- Unidad formativa 8  
Terapia inmunosupresora en el rechazo de trasplantes. (1,5 ECTS)
- Unidad formativa 9  
Corticosteroides. (1 ECTS)
- Unidad formativa 10  
Terapia antirreumática. (1 ECTS)



### TASAS DE MATRICULACIÓN: ~~750€~~ (200€)

Consulta promociones especiales en la web:  
[www.mastersegs.com](http://www.mastersegs.com)

### FORMAS DE PAGO:

- Pago único
- Pago fraccionado sin intereses:  
1º plazo: Mes de matriculación  
2º plazo: Tercer mes

### CONVOCATORIA:

Bimensual (Matrícula abierta todo el año)  
Próximas ediciones:  
**10 de octubre de 2022**  
Duración: 4 meses  
30 Créditos ECTS - 750 horas  
Metodología online / Contenidos en PDF  
Idioma: Castellano

### TÍTULO PROPIO/FORMACIÓN PERMANENTE:

Acreditado por la Universidad Europea Miguel de Cervantes

### TÍTULO OBTENIDO:

Especialista Universitario en Inmunología Clínica.

\*Las tasas de expedición de Diplomas y Certificados no se encuentran incluidos en los precios de matrícula. Consulte la información mostrada en la página 3.

### REQUISITOS:

- DNI, NIF o NIE, (debe mostrarse fecha y localidad de nacimiento).
- Titulación oficial obtenida, (por ambas caras) o Certificación supletoria en el caso de que todavía no tenga el diploma.
- Impreso Solicitud de matrícula firmado.
- Impreso Autorización de datos firmado.

\*(La Certificación Supletoria es un documento que expide la Universidad que acredita provisionalmente la superación de unos determinados estudios oficiales, esta certificación surte en el territorio nacional los mismos efectos legales que la posesión del título definitivo).



# ESPECIALISTAS UNIVERSITARIOS

## ESPECIALISTA UNIVERSITARIO EN METODOLOGÍA DE CUIDADOS DE ENFERMERÍA PARA LA PARTICIPACIÓN E INTERVENCIÓN COMUNITARIA EN ATENCIÓN PRIMARIA



### OBJETIVOS

30 CRÉDITOS (UEMC)

La pretensión de este Especialista Universitario en Enfermería Comunitaria es dotar a los alumnos de los conocimientos teóricos necesarios para dar respuesta a las necesidades de salud de la población, tanto sana como con alteraciones, mediante una asistencia enfocada en la atención desde una perspectiva holística para promover, mantener o mejorar su salud a través del fomento de la capacidad de autocuidado.

El alumnado también va a conocer los diferentes programas de salud más relevantes que se aplican a la comunidad, para una adecuada prevención y promoción de la salud.

Adquirirá los conocimientos teóricos necesarios para llevar a cabo programas de educación sanitaria específicos; así como se le confiere importancia a los problemas y las necesidades psico-sociales de la población, desde la atención familiar y comunitaria, para así establecer de manera correcta las estrategias terapéuticas adecuadas desde las diferentes perspectivas y teorías de las Ciencias de la Salud.

El alumno obtendrá los conocimientos actualizados en relación a los diagnósticos aceptados por la NANDA, correspondientes a problemas y necesidades psicosociales, que son competencia del campo de la ciencia enfermera, así como las estrategias terapéuticas que se plantean desde las diferentes perspectivas y teorías de las Ciencias de la Salud.

El alumnado se formará para la atención en situaciones de urgencias y emergencias, estableciendo estrategias y procedimientos estandarizados para la atención de personas que presentan agudizaciones de su salud o situaciones de riesgo vital.

# CONTENIDOS

## MÓDULO 1: LA ATENCIÓN HOLÍSTICA DEL PACIENTE. (8 ECTS)

- UNIDAD FORMATIVA 1: El concepto holístico del servicio enfermero en la comunidad.
- UNIDAD FORMATIVA 2: Pertinencia, cobertura e impacto social de la acción sanitaria en la comunidad.
- UNIDAD FORMATIVA 3: Educación para la salud: eje de la promoción y la prevención.

## MÓDULO 2: PROGRAMAS DE EDUCACIÓN SANITARIA. (6 ECTS)

- UNIDAD FORMATIVA 1: Sexualidad saludable.
- UNIDAD FORMATIVA 2: Hábitos higiénico-sanitarios e higiene individual.
- UNIDAD FORMATIVA 3: Alimentación y dieta saludable.
- UNIDAD FORMATIVA 4: Uso racional de medicamentos (URM).
- UNIDAD FORMATIVA 5: Prevención tabaquismo, alcoholismo y drogodependencias. Intervenciones de enfermería.

## MÓDULO 3: ASPECTOS FÍSICO - PSICO - SOCIALES EN LA ATENCIÓN PRIMARIA DE ENFERMERÍA. (16 ECTS)

- UNIDAD FORMATIVA 1. La Conducta Humana. Respuestas Inadecuadas (Diagnóstico Enfermera).
- UNIDAD FORMATIVA 2. Capacidad Terapéutica Enfermera en la Modificación de la Aptitud/Actitud - Bases psicosociales.
- UNIDAD FORMATIVA 3. Manejo Terapéutico Enfermero en los Desequilibrios Psicosociales Individuales, Familiares y Comunitarios
- UNIDAD FORMATIVA 4. Intervención de enfermería en los Trastornos del Bienestar y Confort
- UNIDAD FORMATIVA 5. Intervenciones para la Captación del Autocuidado y el Cuidado de otros en la Dependencia.
- UNIDAD FORMATIVA 6. Diagnóstico y Actuación de Enfermería en la Identificación precoz e Intervención rápida de Procesos Agudos y Reagudizaciones.
- UNIDAD FORMATIVA 7. Diagnóstico y Actuación de Enfermería en las Urgencias y Emergencias del Centro de Salud: Criterios de Intervención - Criterios de Derivación - Protocolos y Actuaciones Recomendadas.



### TASAS DE MATRICULACIÓN: 750€ (200€)

Consulta promociones especiales en la web:  
[www.mastersegs.com](http://www.mastersegs.com)

### FORMAS DE PAGO:

- Pago único
- Pago fraccionado sin intereses:  
1º plazo: Mes de matriculación  
2º plazo: Tercer mes

### CONVOCATORIA:

Bimensual (Matrícula abierta todo el año)  
Próximas ediciones:  
**10 de octubre de 2022**  
Duración: 4 meses  
30 Créditos ECTS - 750 horas  
Metodología online / Contenidos en PDF  
Idioma: Castellano

### TÍTULO PROPIO/FORMACIÓN PERMANENTE:

Acreditado por la Universidad Europea Miguel de Cervantes

### TÍTULO OBTENIDO:

Especialista Universitario en Metodología de Cuidados de Enfermería para la Participación e Intervención Comunitaria en Atención Primaria.

\*Las tasas de expedición de Diplomas y Certificados no se encuentran incluidos en los precios de matrícula. Consulte la información mostrada en la página 3.

### REQUISITOS:

- DNI, NIF o NIE, (debe mostrarse fecha y localidad de nacimiento).
- Titulación oficial obtenida, (por ambas caras) o Certificación supletoria en el caso de que todavía no tenga el diploma.
- Impreso Solicitud de matrícula firmado.
- Impreso Autorización de datos firmado.

# ESPECIALISTAS UNIVERSITARIOS

## ESPECIALISTA UNIVERSITARIO EN ATENCIÓN HOSPITALARIA EN EL PACIENTE PEDIÁTRICO: PREVENCIÓN, DIAGNÓSTICO Y TRATAMIENTO DE ENFERMEDADES



### OBJETIVOS

20 CRÉDITOS (UEMC)

La pediatría es una de las especialidades de enfermería que suscita mayor interés, y a la vez más respeto en sus técnicas debido a la especificidad en los cuidados enfermeros, ya que el dominio a la hora de realizar las técnicas es relativamente diferente al resto de especialidades.

Como disciplina que estudia al niño en su totalidad, no se trata de una disciplina dirigida al estudio de las enfermedades de un determinado órgano o aparato, sino que comprende la atención de un ser cuyas características físicas, psíquicas y sociales son muy distintas a las del sujeto adulto.

Al tratarse de una especialidad, la pediatría aborda de una forma total y completa la atención del niño recién nacido hasta el adolescente en el contexto del medio donde se desarrolla.

Es por estos motivos que se ha diseñado esta acción formativa dirigida a los graduados/as en enfermería para favorecer el éxito en la realización de los procedimientos, técnicas, tratamientos y cuidados, y a la vez, facilitar una interrelación adecuada con el niño y la familia.

Queremos ofrecer pues, una acción formativa que capacite al profesional de enfermería para dar una respuesta adecuada a la necesidad de personalizar los cuidados al niño y a la familia, centrándonos en las patologías y problemas más comunes en la edad pediátrica y que son una causa de hospitalización habitual.

Esta formación avanzada es clave, ya que la enfermería pediátrica debe saber dar respuesta a la problemática en un marco de salud y enfermedad, haciendo hincapié en la atención Hospitalaria, es decir, en la atención especializada a la edad pediátrica. Siendo esta una etapa muy dinámica y cambiante, ya que engloba tanto al recién nacido como al adolescente y siendo una atención altamente tecnificada, con una farmacología muy compleja y unos cuidados humanísticos que pretenden implicar a la familia en un entorno terapéutico que no desvíe demasiado al niño y adolescente de su desarrollo como persona en la sociedad.

Este experto pretende dar un enfoque humanístico y de conocimiento actualizado para poder prestar cuidados enfermeros de calidad.



# CONTENIDOS

## MÓDULO 1: ATENCIÓN DE ENFERMERÍA PEDIÁTRICA ANTE PROBLEMAS DE SALUD (16 ECTS)

- UNIDAD FORMATIVA 1.  
Problemas de salud y atención de la enfermería pediátrica.
- UNIDAD FORMATIVA 2.  
Procesos agudos que requieren atención en centros hospitalarios: Procedimientos y técnicas terapéuticas básicas: Especificaciones en la atención infantil.
- UNIDAD FORMATIVA 3.  
Intervenciones de enfermería - especificaciones en la atención pediátrica.
- UNIDAD FORMATIVA 4.  
Atención al niño en unidades críticas.

## MÓDULO 2: EDUCACIÓN SANITARIA PARA PACIENTES EN EDAD PEDIÁTRICA (7 ECTS)

- UNIDAD FORMATIVA 1.  
Seguridad en el paciente pediátrico.
- UNIDAD FORMATIVA 2.  
El control de las desviaciones en edad pediátrica.
- UNIDAD FORMATIVA 3.  
Técnicas de apoyo al paciente pediátrico.

## MÓDULO 3: EDUCACIÓN SANITARIA PARA PACIENTES EN LA ADOLESCENCIA (7 ECTS)

- UNIDAD FORMATIVA 1.  
Atención Enfermera relacionada con una Sexualidad Saludable.
- UNIDAD FORMATIVA 2.  
Atención Enfermera relacionada con las drogodependencias.



### TASAS DE MATRICULACIÓN: ~~750€~~ (136€)

Consulta promociones especiales en la web:  
[www.mastersegs.com](http://www.mastersegs.com)

### FORMAS DE PAGO:

- Pago único
- Pago fraccionado sin intereses:  
1º plazo: Mes de matriculación  
2º plazo: Tercer mes

### CONVOCATORIA:

Bimensual (Matrícula abierta todo el año)  
Próximas ediciones:  
10 de octubre de 2022  
Duración: 4 meses  
30 Créditos ECTS - 750 horas  
Metodología online / Contenidos en PDF  
Idioma: Castellano

### TÍTULO PROPIO/FORMACIÓN PERMANENTE:

Acreditado por la Universidad Europea Miguel de Cervantes

### TÍTULO OBTENIDO:

Especialista Universitario en Atención Hospitalaria en el Paciente Pediátrico: Prevención, Diagnóstico y Tratamiento de Enfermedades.

\*Las tasas de expedición de Diplomas y Certificados no se encuentran incluidas en los precios de matrícula. Consulte la información mostrada en la página 3.

### REQUISITOS:

- DNI, NIF o NIE, (debe mostrarse fecha y localidad de nacimiento).
- Titulación oficial obtenida, (por ambas caras) o Certificación supletoria en el caso de que todavía no tenga el diploma.
- Impreso Solicitud de matrícula firmado.
- Impreso Autorización de datos firmado.

\*(La Certificación Supletoria es un documento que expide la Universidad que acredita provisionalmente la superación de unos determinados estudios oficiales, esta certificación surte en el territorio nacional los mismos efectos legales que la posesión del título definitivo).

# ESPECIALISTAS UNIVERSITARIOS

## ESPECIALISTA UNIVERSITARIO EN METODOLOGÍA ENFERMERA PARA EL DESARROLLO DE PROGRAMAS DE SALUD



**OBJETIVOS**

**30 CRÉDITOS (UEMC)**

El principal objetivo para la formación de este Especialista Universitario es adquirir los conocimientos suficientes para el manejo de instrumentos clinimétricos para la valoración de forma integral y contextualizada de los individuos, familia y comunidad. Detectando así cualquier anomalía y posibles déficits en sus necesidades, elaborando juicios clínicos profesionales, y estableciendo una planificación de la intervención de ayuda en los programas de salud de atención primaria de acuerdo a la metodología de gestión de casos.

El alumnado también va a adquirir los conocimientos científico-técnicos para el diseño y desarrollo metodológico de planes integrales de salud según área de problemas y necesidades de acuerdo a una metodología de cuidados enfermeros NNN. Y con ello se pretende mejorar su actividad profesional y proporcionar unos cuidados de calidad y una adecuada valoración e intervención dentro de sus competencias profesionales.

# CONTENIDOS

## MÓDULO 1: METODOLOGÍA SOBRE PROGRAMAS DE SALUD. (9 ECTS)

- UNIDAD FORMATIVA 1.  
Metodología para la Planificación, Diseño y Evaluación de Programas de Salud Comunitaria.
- UNIDAD FORMATIVA 2.  
Metodología Enfermera para el Desarrollo de los Planes de Cuidados de los Programas de Salud.
- UNIDAD FORMATIVA 3.  
Criterios de Resultado e Intervención de Enfermería en los Planes de Promoción de la Salud y Prevención de la Atención Familiar y Comunitaria.

## MÓDULO 2: CLINIMETRÍA, INDICADORES Y ESTÁNDARES EN LOS PROGRAMAS DE SALUD. (14 ECTS)

- UNIDAD FORMATIVA 1.  
Clinimetría, indicadores y estándares en los programas de salud en la infancia.
- UNIDAD FORMATIVA 2.  
Clinimetría, indicadores y estándares en los programas de salud en la edad adulta.

- UNIDAD FORMATIVA 3.  
Clinimetría, indicadores y estándares en los programas de salud en la tercera edad.
- UNIDAD FORMATIVA 4.  
Clinimetría, indicadores y estándares en los programas de salud para el control de enfermos crónicos.

## MÓDULO 3: CRITERIOS DE RESULTADO E INTERVENCIÓN DE ENFERMERÍA EN LOS DIAGNÓSTICOS DE SALUD. (7 ECTS)

- UNIDAD FORMATIVA 1.  
Adherencia al tratamiento farmacológico del paciente crónico.
- UNIDAD FORMATIVA 2.  
Adherencia al tratamiento dietético del paciente crónico.
- UNIDAD FORMATIVA 3.  
Ayuda al fomento de la actividad y el ejercicio.
- UNIDAD FORMATIVA 4.  
Deshabitación a drogodependencias: Tabaco - alcohol - otras drogas.
- UNIDAD FORMATIVA 5. Rehabilitación básica drogas.



### TASAS DE MATRICULACIÓN: ~~750€~~ (200€)

Consulta promociones especiales en la web:  
[www.mastersegs.com](http://www.mastersegs.com)

### FORMAS DE PAGO:

- Pago único
- Pago fraccionado sin intereses:  
1º plazo: Mes de matriculación  
2º plazo: Tercer mes

### CONVOCATORIA:

Bimensual (Matrícula abierta todo el año)  
Próximas ediciones:  
**10 de octubre de 2022**  
Duración: 2 meses y medio  
30 Créditos ECTS - 750 horas  
Metodología online / Contenidos en PDF  
Idioma: Castellano

### TÍTULO PROPIO/FORMACIÓN PERMANENTE:

Acreditado por la Universidad Europea Miguel de Cervantes

### TÍTULO OBTENIDO:

Especialista Universitario en Metodología Enfermera para el Desarrollo de Programas de Salud.

\*Las tasas de expedición de Diplomas y Certificados no se encuentran incluidos en los precios de matrícula. Consulte la información mostrada en la página 3.

### REQUISITOS:

- DNI, NIF o NIE, (debe mostrarse fecha y localidad de nacimiento).
- Titulación oficial obtenida, (por ambas caras) o Certificación supletoria en el caso de que todavía no tenga el diploma.
- Impreso Solicitud de matrícula firmado.
- Impreso Autorización de datos firmado.



# EXPERTOS UNIVERSITARIOS

## EXPERTO UNIVERSITARIO EN GESTIÓN Y ATENCIÓN INTEGRAL DEL PACIENTE EN EDAD PEDIÁTRICA



### OBJETIVOS

20 CRÉDITOS (UEMC)

El objetivo principal de este Experto Universitario consiste en analizar los conocimientos específicos de enfermería pediátrica, centrándose en la gestión de enfermería y la atención integral del paciente en dicha etapa evolutiva según el desarrollo del niño.

El alumno adquirirá los conocimientos actualizados sobre estructuras y procesos que le permitirán desarrollar una capacidad crítica, creativa y metodológica para administrar y gestionar cuidados de enfermería pediátrica, en cualquiera de los ámbitos en los que se establezca la relación terapéutica, (atención primaria – escuela – centros especializados – centros hospitalarios – centros de día de tratamientos infantiles – etc.).

Obtendrá los conocimientos teóricos suficientes para poder realizar una valoración integral (bio – psico – social) del paciente en edad pediátrica, aplicando los instrumentos y herramientas para esta valoración, con relación a las especificaciones de cada etapa de la infancia, además de adquirir las capacidades suficientes mediante el estudio del desarrollo normal del niño para poder llevar a cabo un programa de Atención Integral en todas las etapas de la infancia.

Como profesional es indispensable estar cualificado para poder llevar a cabo una atención integral de calidad a la infancia, desde el nacimiento hasta el fin de la adolescencia. Teniendo las capacidades para llevar a cabo una educación sanitaria y una prevención de problemas de salud de forma primaria, secundaria e incluso terciaria. Para ello, es necesario conocer el programa de atención integral a la infancia, las etapas del desarrollo del niño/a, la valoración de dichas etapas mediante valoraciones bio-psico-sociales y el conocimiento y valoración de su entorno familiar y social.

# CONTENIDOS

## MÓDULO 1: GESTIÓN SANITARIA PEDIÁTRICA. (10 ECTS)

### • UNIDAD FORMATIVA 1.

Introducción a los Cuidados Pediátricos.

**Tema 1.** Aspectos Históricos y Antropológicos del Cuidado de los Niños en la Diversidad Cultural.

**Tema 2.** Edades Biológicas: Evolución, Clasificación Funcional y Clasificación Social.

### • UNIDAD FORMATIVA 2:

Marco Organizativo, Legislativo y Epidemiológico.

**Tema 1.** Política Social y Organización de la Asistencia Sanitaria Pediátrica en las Sociedades Occidentales. **Tema 2.** Marco Legislativo, Bioética y Marco deontológico de la Atención Pediátrica.

**Tema 3.** Epidemiología y Demografía de Salud Infantil: Los Indicadores Positivos y Negativos de la Calidad de Vida de un País.

### • UNIDAD FORMATIVA 3:

Gestión Sanitaria Pediátrica.

**Tema 1.** Gestión Sanitaria - Organización Servicios Sanitarios de Atención Pediátrica.

**Tema 2.** Metodología de Cuidados en la Atención Pediátrica. Teorías.

**Tema 3.** La Investigación en el Campo de la Salud Infantil.

## MÓDULO 2: LA ATENCIÓN INTEGRAL AL PACIENTE EN EDAD PEDIÁTRICA (10ECTS)

### • UNIDAD FORMATIVA 1:

Herramientas para la Atención Integral en Pediatría.

**Tema 1.** Programa de Atención Integral al Niño. Antecedentes y Situación Actual.

**Tema 2.** Instrumentos y Herramientas para la Valoración Bio-psico-social.

### • UNIDAD FORMATIVA 2:

El Desarrollo del niño/a.

**Tema 1.** Socialización.

**Tema 2.** Cultura e Infancia. Hábitos de Vida.

**Tema 3.** Crecimiento y desarrollo.

**Tema 4.** Valoración y Cuidados del Niño en las Diferentes Edades.

**Tema 5.** Desarrollo de la Personalidad.

**Tema 6.** Entorno Familiar y Salud Infantil.



### TASAS DE MATRICULACIÓN: 750€ (136€)

Consulta promociones especiales en la web:  
[www.mastersegs.com](http://www.mastersegs.com)

### FORMAS DE PAGO:

- Pago único

- Pago fraccionado sin intereses:

1º plazo: Mes de matriculación

2º plazo: Tercer mes

### CONVOCATORIA:

Bimensual (Matrícula abierta todo el año)

Próximas ediciones:

**10 de octubre de 2022**

Duración: 2 meses y medio

20 Créditos ECTS - 500 horas

Metodología online / Contenidos en PDF

Idioma: Castellano

### TÍTULO PROPIO/FORMACIÓN PERMANENTE:

Acreditado por la Universidad Europea Miguel de Cervantes

### TÍTULO OBTENIDO:

Experto Universitario en gestión y atención integral del paciente en edad pediátrica.

\*Las tasas de expedición de Diplomas y Certificados no se encuentran incluidos en los precios de matrícula. Consulte la información mostrada en la página 3.

### REQUISITOS:

- DNI, NIF o NIE, (debe mostrarse fecha y localidad de nacimiento).

- Titulación oficial obtenida, (por ambas caras) o Certificación supletoria en el caso de que todavía no tenga el diploma.

- Impreso Solicitud de matrícula firmado.

- Impreso Autorización de datos firmado.

# EXPERTOS UNIVERSITARIOS

## EXPERTO UNIVERSITARIO EN APLICACIÓN DE LA METODOLOGÍA ENFERMERA PARA LA MEJORA DE LA CALIDAD DE VIDA EN LA TERCERA EDAD



**OBJETIVOS**

**20 CRÉDITOS (UEMC)**

La creciente necesidad del profesional de enfermería en la atención al paciente geriátrico es una realidad. En este Experto Universitario el alumnado adquirirá los conocimientos más relevantes de los aspectos históricos y antropológicos en el cuidado de la persona anciana y obtendrá los conocimientos teóricos necesarios para poder aplicar la metodología enfermera a la edad geriátrica.

Se ampliarán los conocimientos del profesional para la correcta aplicación de planes integrales al paciente geriátrico, con el objetivo de mejorar su actividad profesional, proporcionar unos cuidados de calidad basados en evidencia científica y una adecuada valoración e intervención dentro de sus competencias profesionales. Para ello, se van a indicar los instrumentos clinimétricos para la valoración de forma integral y contextualizada de la población anciana y de su entorno. Así como se expondrán las actuales taxonomías NANDA-NIC-NOC empleadas para dicha valoración integral, con el fin de detectar los déficits en sus necesidades básicas e instrumentales y poder mejorar su calidad de vida.

Manteniendo una línea metodológica enfermera, este Experto Universitario va encaminado a ofertar a estos profesionales una actualización de conocimientos junto con la adquisición de destrezas en la atención integral de los pacientes/usuarios geriátricos.



# CONTENIDOS

## MÓDULO 1: CUIDADOS DE ENFERMERÍA APLICADOS A LA TERCERA EDAD. (10 ECTS)

- UNIDAD FORMATIVA 1. ANTROPOLOGÍA DE LOS CUIDADOS EN EL ANCIANO.
- UNIDAD FORMATIVA 2. LA VEJEZ.
- UNIDAD FORMATIVA 3. HERRAMIENTAS METODOLÓGICAS DEL CUIDADO ENFERMERO NANDA - NIC - NOC
- UNIDAD FORMATIVA 4. DIAGNÓSTICOS DE ENFERMERÍA EN LA VEJEZ: NANDA INTERNACIONAL 2018- 2020.
- UNIDAD FORMATIVA 5. PLAN DE ACTUACIÓN DE ENFERMERÍA ANTE DIAGNÓSTICOS DE ENFERMERÍA: CARACTERÍSTICAS ESPECÍFICAS DEL PLAN DE CUIDADOS EN PERSONAS ANCIANAS.

- UNIDAD FORMATIVA 6. LA EVALUACIÓN DE LA ACTIVIDAD ENFERMERA: CRITERIOS Y ESTÁNDARES DE CALIDAD DE LAS INTERVENCIONES ENFERMERAS COMO GARANTÍA DE LA SALUD DEL ANCIANO.

## MÓDULO 2: GESTIÓN DE CUIDADOS ENFERMEROS APLICADOS A LA GERIATRÍA. (10 ECTS).

- UNIDAD FORMATIVA 1. MARCO LEGAL Y POLÍTICAS SOCIO-SANITARIAS EN ENFERMERÍA GERONTOLÓGICA.
- UNIDAD FORMATIVA 2. BIOÉTICA Y MARCO DEONTOLÓGICO EN LA ENFERMERÍA GERONTOLÓGICA.
- UNIDAD FORMATIVA 3. INVESTIGACIÓN ENFERMERA EN GERONTOLOGÍA.
- UNIDAD FORMATIVA 4. GESTIÓN DE CUIDADOS Y SERVICIOS GERONTOLÓGICOS



### TASAS DE MATRICULACIÓN: 750€ (136€)

Consulta promociones especiales en la web:  
[www.mastersegs.com](http://www.mastersegs.com)

### FORMAS DE PAGO:

- Pago único
- Pago fraccionado sin intereses:  
1º plazo: Mes de matriculación  
2º plazo: Tercer mes

### CONVOCATORIA:

Bimensual (Matrícula abierta todo el año)  
Próximas ediciones:  
**10 de octubre de 2022**  
Duración: 2 meses y medio  
20 Créditos ECTS - 500 horas  
Metodología online / Contenidos en PDF  
Idioma: Castellano

### TÍTULO PROPIO/FORMACIÓN PERMANENTE:

Acreditado por la Universidad Europea Miguel de Cervantes

### TÍTULO OBTENIDO:

Experto Universitario en Aplicación de la Metodología Enfermera para la Mejora de la Calidad de Vida en la Tercera Edad.

\*Las tasas de expedición de Diplomas y Certificados no se encuentran incluidos en los precios de matrícula. Consulte la información mostrada en la página 3.

### REQUISITOS:

- DNI, NIF o NIE, (debe mostrarse fecha y localidad de nacimiento).
- Titulación oficial obtenida, (por ambas caras) o Certificación supletoria en el caso de que todavía no tenga el diploma.
- Impreso Solicitud de matrícula firmado.
- Impreso Autorización de datos firmado.

\*(La Certificación Supletoria es un documento que expide la Universidad que acredita provisionalmente la superación de unos determinados estudios oficiales, esta certificación surte en el territorio nacional los mismos efectos legales que la posesión del título definitivo).



## MÁSTERES DE FORMACIÓN PERMANENTE, ESPECIALISTAS UNIVERSITARIOS Y EXPERTOS UNIVERSITARIOS



Universidad Europea  
Miguel de Cervantes

Gran Vía de L'hospitalet 51, Local 3. 08908 – L'HOSPITALET (BARCELONA)  
Tlf: 666 583 230

[info@bacformacion.com](mailto:info@bacformacion.com)

[www.bacformacion.com](http://www.bacformacion.com)